

**РЕСПУБЛИКА БЕЛАРУСЬ  
ЕДИНЫЙ ГОСУДАРСТВЕННЫЙ РЕГИСТР НЕДВИЖИМОГО  
ИМУЩЕСТВА, ПРАВ НА НЕГО И СДЕЛОК С НИМ**

**Государственный комитет по имуществу Республики Беларусь**

Республиканское унитарное предприятие "Могилевское агентство по  
государственной регистрации и земельному кадастру"

Горецкий филиал  
Шкловское бюро

**СВИДЕТЕЛЬСТВО (УДОСТОВЕРЕНИЕ) № 725/1835-1108  
о государственной регистрации**

По заявлению от 18 апреля 2023 года № 629/23:1835

в отношении **капитального строения** с инвентарным номером 725/С-20021, расположенного по адресу: Могилевская обл., Шкловский р-н, г. Шклов, ул. 70 год Великой Перемоги, вблизи здания цеха реставрации, ОАО "Шкловский агросервис", протяженность - 54 м., назначение - Сооружение неустановленного назначения, наименование - Опора под мост крана

**произведена государственная регистрация:**

1. создания эксплуатируемого капитального строения;
2. возникновения права собственности на капитальное строение, правообладатель – юридическое лицо, резидент Республики Беларусь Открытое акционерное общество "Шкловский агросервис" (форма собственности - частная).

Приложение: нет.

Примечание: нет.

Свидетельство составлено 21 апреля 2023 года

Регистратор *Косьяненко Ольга Константиновна* 1835

М.П.

(подпись)

Лист 1 из 1



ГОСУДАРСТВЕННЫЙ КОМИТЕТ ПО ИМУЩЕСТВУ РЕСПУБЛИКИ БЕЛАРУСЬ

ТЕХНИЧЕСКИЙ ПАСПОРТ  
на сооружение

Шкловское бюро Горецкого филиала Республиканского унитарного предприятия "Могилевское  
агентство по государственной регистрации и земельному кадастру"  
(наименование организации по государственной регистрации недвижимого имущества, прав на него и сделок с ним)

Наименование: Опора под мост крана

Назначение: 3 99 99 - Сооружение неустановленного назначения

Инвентарный номер: 725/С- 40001

Адрес (местонахождение): Республика Беларусь, Могилевская обл., Шкловский р-н, г. Шклов, ул. 70 год Великой Перемоги, вблизи здания цеха реставрации, ОАО "Шкловский агросервис"

Составлен по состоянию на: 26.01.2023

Составил 31.03.2023  
(дата)

Уполномоченное должностное лицо 31.03.2023  
(дата)

  
(подпись)  
М.П.  
Отметки

В.Г. Корольков  
(инициалы, фамилия)

С.А. Котиков  
(инициалы, фамилия)

ИЧУ: N/186-201  
г. 336-18

## 1. Общие сведения о сооружении

## 1.1. Перечень составных элементов сооружения

№ п/п	Литер	Наименование	Страница
1	2	3	4
1	A	Опора под мост крана	2
2	a1	Опора	2
3	a2	Подкрановая балка (опора под кран)	2
4	a3	Рельсы	2
5	a4	Цементное покрытие	3

## 1.2. Общие характеристики сооружения

Наименование характеристики и ее единица измерения	Значение характеристики
1	2
1. Протяженность линейного сооружения, м	54.0
2. Площадь, кв.м	1781.0
3. Высота, м	7.80
4. Размер(ы), м	-
5. Объем, куб.м	-
6. Год постройки	1995
7. Дата приемки в эксплуатацию	-
8. Физический износ, %	65

## 1.3. Сведения о стоимости

Вид стоимости	Дата определения	Стоимость, руб.	Документ о стоимости
1	2	3	4
Остаточная стоимость	26.12.2022 (уровень цен Нет сведений )	63674.14	Справка ОАО "Шкловский агросервис" от 02.02.2023 № 73

## 1.4. Сведения о земельных участках

Кадастровый номер	Площадь, га
1	2
725850100001002831	5.3173

## 2. Характеристики составных (конструктивных) элементов сооружения

№ п/п	Литер	Наименование	Характеристики
1	2	3	4
1	A	Опора под мост крана	Год постройки: 1995; Высота: 7.80 м; Физический износ: 65 %;
1.1	a1	Опора	Материал: Железобетон; Размер(ы): (0,30*0,51)*2 м; Номер(а): оп.1-оп.22; Тип опоры: Промежуточные опоры; Высота: 6.38 м; Количество: 22 шт.;
1.2	a2	Подкрановая балка (опора под кран)	Материал: Железобетон; Длина: 53.98 м; Количество: 2 шт.;
1.3	a3	Рельсы	Тип рельс: Крановые; Протяженность: 52.93 м; Количество: 2 шт.;

№ п/п	Литер	Наименование	Характеристики
1	2	3	4
1.4	а4	Цементное покрытие	Материал: Цементобетон; Площадь: 1781.0 кв.м; Материал покрытия (основания): Песчано-гравийная смесь;

## 3. Сведения об обследованиях

Дата(ы) (период(ы)) обследования	Описание	Инициалы, фамилия исполнителей
1	2	3
26.01.2023	Техническая инвентаризация А-Опора под мост крана, а1-опора, а2-подкрановая балка (опора под кран), а3-рельсы, а4-цементное покрытие. Составление технического паспорта. Признаки самовольного строительства: Нет	В. Г. Корольков

## 4. Перечень приложений

№ п/п	Наименование приложения	Дата составления	Листов
1	2	3	4
1	Ситуационный план	02.02.2023	1

Примечание:

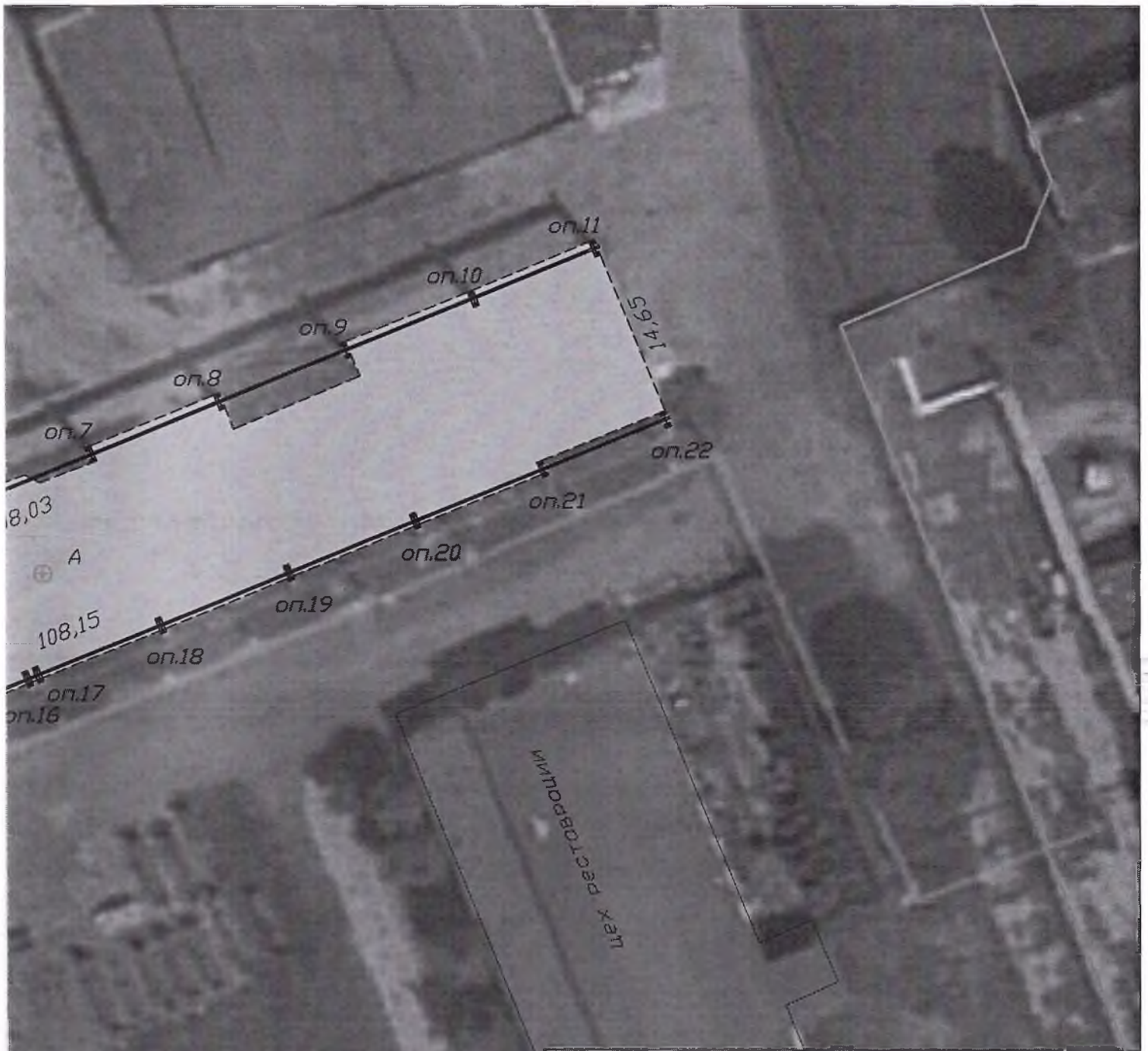


ул. 70 год Великой  
Перамоги ориент.



Условные обозначения:

- A - Опора под мост крана
- оп.1 a1 - Опора
- ▬ a2 - Подкрановая балка (опора под кран)
- ▬ a3 - Рельсы
- ▭ Ц/Б a4 - Цементное покрытие
- - Границы земельного участка
- ⊕ - Геокод



Шкловское бюро Горецкого филиала РУП "Могилевское агентство по государственной регистрации и земельному кадастру"			
Опора под мост крана			
Республика Беларусь, Могилевская обл., Шкловский р-н, г. Шклов, ул. 70 год Великой Перемоги, вблизи здания цеха реставрации, ОАО "Шкловский агросервис"			
Система координат: 1963 года			
Составлен по состоянию на: 26 января 2023 г.			
Масштаб	Лист 1	Листов 1	Стр. 4
1:500	Инициалы, Фамилия	Подпись	Дата
Составил	В.Г. Корольков	<i>[Signature]</i>	02.02.2023
Оформил	В.Г. Корольков	<i>[Signature]</i>	31.03.2023
Проверил	С.А. Котиков		31.03.2023